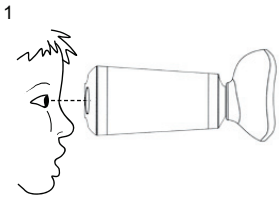


L'espace

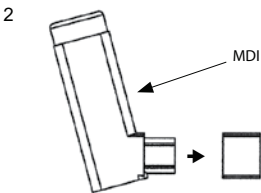
med mask



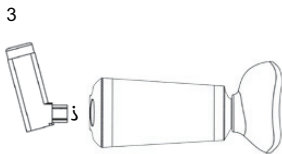
KORTBRUKSANVISNING (OBS! Vid eventuella tveksamheter hänvisar vi till användarmanualen.)



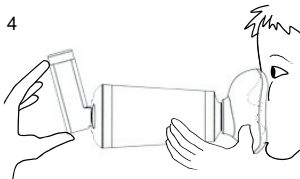
Kontrollera produkten noggrant före användning för att säkerställa att den är korrekt monterad och att det inte förekommer föremål som inte hör till andningsbehållaren eller att det saknas delar. Ta även bort ev. delar som inte hör till andningsbehållaren före användning.



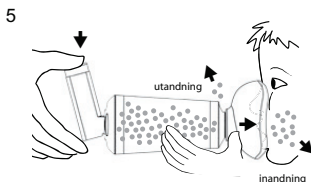
Läs bruksanvisningen som medföljer sprayinhalatorn (MDI) före användning. Ta bort locket från sprayinhalatorn.



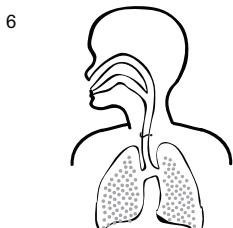
För in sprayinhalatorn i botten av L'espace andningsbehållare.



Placera masken mot ansiktet. Försäkra dig om att masken sluter helt tätt mot ansiktet.



Håll masken tätt mot ansiktet under minst fem andetag efter att du har tryckt på sprayinhalatorn. Den utandade luften strömmar ut genom utandningsventilen.



Vänta i 30 sekunder innan en ny dos av läkemedel administreras (upprepa steg 4 och 5) eller följ läkarens anvisningar. Administrera endast en puff av läkemedel åt gången. Följ läkarens doseringsanvisningar.

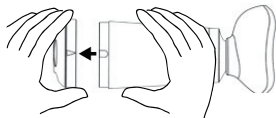
Se instruktionsfilmer för L'espace på www.aiolos.se.



RENGÖRINGSANVISNING (OBS! Vid eventuella tveksamheter hänvisar vi till användarmanualen.)

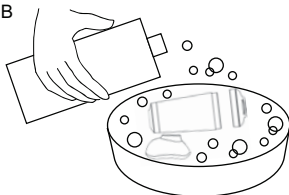
Rengör produkten enligt följande anvisningar före den första användningen och därefter minst en gång i veckan.*

A



Ta bort botten och masken.

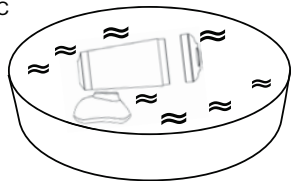
B



Låt alla delarna ligga i blöt 15 minuter i ljummet vatten och mildt rengöringsmedel.

Rör försiktigt runt delarna i vattnet.

C



Skölj sedan delarna med rent vatten.

D

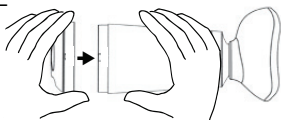


Skaka av vattnet enligt figuren och låt lufttorka.

Obs! Använd inte trasor för att torka delarna.

Försäkra dig om att alla delarna är helt torra innan de återmonteras.

E



Sätt tillbaka botten när delarna är helt torra och klara för användning.

* L'espace andningsbehållare kan kokas eller diskas i maskin vid behov av en grundligare rengöring.